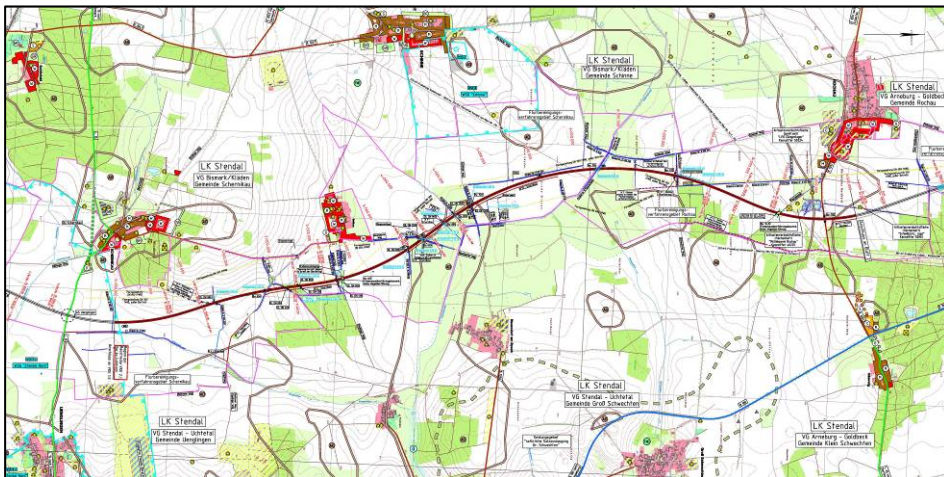


Referenzen nach § 13 (2)b VOF

Maßnahme:	BAB A 14 – Magdeburg – Wittenberge - Schwerin VKE 2.1 – AS Uenglingen – AS Osterburg
Auftraggeber:	Landesbetrieb Bau Sachsen-Anhalt Niederlassung Süd An der Fliederwegkaserne 21 06130 Halle/Saale
Leistungen IBV:	Entwurfsplanung und Genehmigungsplanung gemäß HOAI 1996, Teil VII ,§ 51 (2)
Leistungsumfang:	Streckenlänge: 18,6 km, RQ 29,5 Vierstreifiger Neubau Gesamtbaukosten ca. 135 Mio. Euro
Ausführungszeit:	Planung: 2006 - 2009
Honorar:	Gesamthonorar ca. 387,0 T€
Projektleitung:	Dipl.-Ing. Meyer



Übersichtslageplan BAB 14 – VKE 2.1 (Auszug)



Bilder aus der zukünftigen Trasse