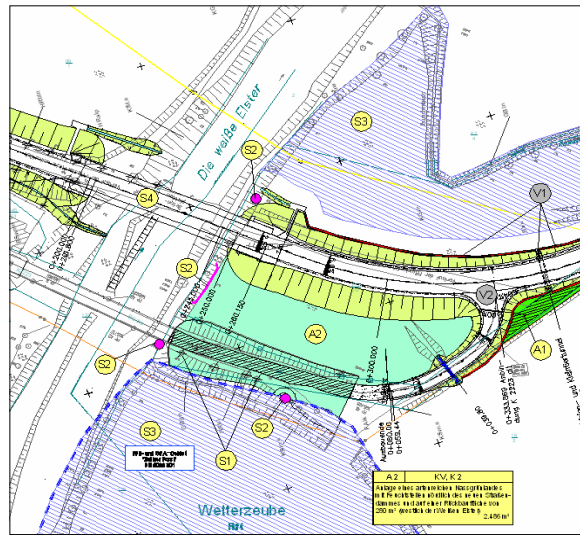


Auszug aus Unterlage 12.1: Bestands- und Konfliktplan



Abbildung: K 2223alt, Blickrichtung von Ost nach West (Richtung Koßweda)



Auszug aus Unterlage 12.2: Lageplan der landschaftspflegerischen Maßnahmen

## K 2223 - Brücke über die Weiße Elster in Wetterzeube

### Auftraggeber:

Landkreis: Burgenlandkreis  
Ansprachpartner: Herr Hackel

### Projektbearbeiter:

Dipl.-Ing. Birgit Mieke  
Dipl.-Biol. Sebastian Rogahn

### Planungsleistungen

Umweltverträglichkeitsstudie, LBP sowie FFH-/ SPA-Vorprüfung, Artenschutzfachbeitrag

### Eckdaten

Bearbeitungszeitraum: 2009 - 2010

### Beteiligte Behörden:

- Landesverwaltungsamt Halle
- Untere Naturschutzbehörde Burgenlandkreis
- Landesbetrieb für Hochwasserschutz

### Betroffene Schutzgebiete

- Landschaftsschutzgebiet "Aga-Elster-Tal und Zeitzer Forst"
- FFH- und SPA-Gebiet "Zeitzer Forst"

### Projekterläuterung

Der Untersuchungsraum liegt im südlichen Teil des Burgenlandkreises in Wetterzeube. Das Brückenbauwerk im Zuge der K 2223 weist massive Mängel auf und muss aus diesem Grund erneuert werden. Als Vorzugsvariante für den geplanten Ersatzneubau wurde im Rahmen der UVS die Variante ermittelt, die den größten Abstand zum FFH- und SPA-Gebiet "ZeitzerForst" aufweist.