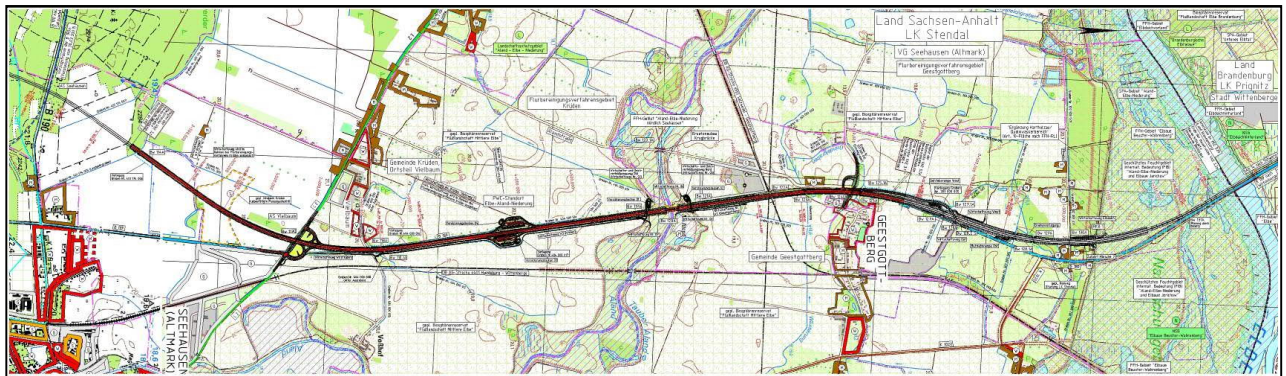


---

## Referenzen nach § 46 (3) Nr.1 VgV

Maßnahme:	BAB A 14 – Magdeburg – Wittenberge - Schwerin VKE 3.1 – AS Seehausen bis Geestgottberg
Auftraggeber:	Landesbetrieb Bau Sachsen-Anhalt Niederlassung Süd An der Fliederwegkaserne 21 06130 Halle/Saale
Leistungen IBV:	Objektplanung Verkehrsanlagen Lph 1 bis 4, einschließlich Verkehrsführung während der Bauzeit
Leistungsumfang:	Streckenlänge: 7,5 km, RQ 29,5 Vierstreifiger Neubau mit Ausbau der einbahnigen B189 zur A 14 1 Anschlussstelle, 1 PWC-Anlage beidseitig, 4 Versickerbecken Brücke im Zuge der A 14 über den Aland (LW = 103 m) Gesamtbaukosten ca. 153,1 Mio. Euro anrechenbare Kosten ca. 32,53 Mio. €
Ausführungszeit:	Planung: 2005 - 2019



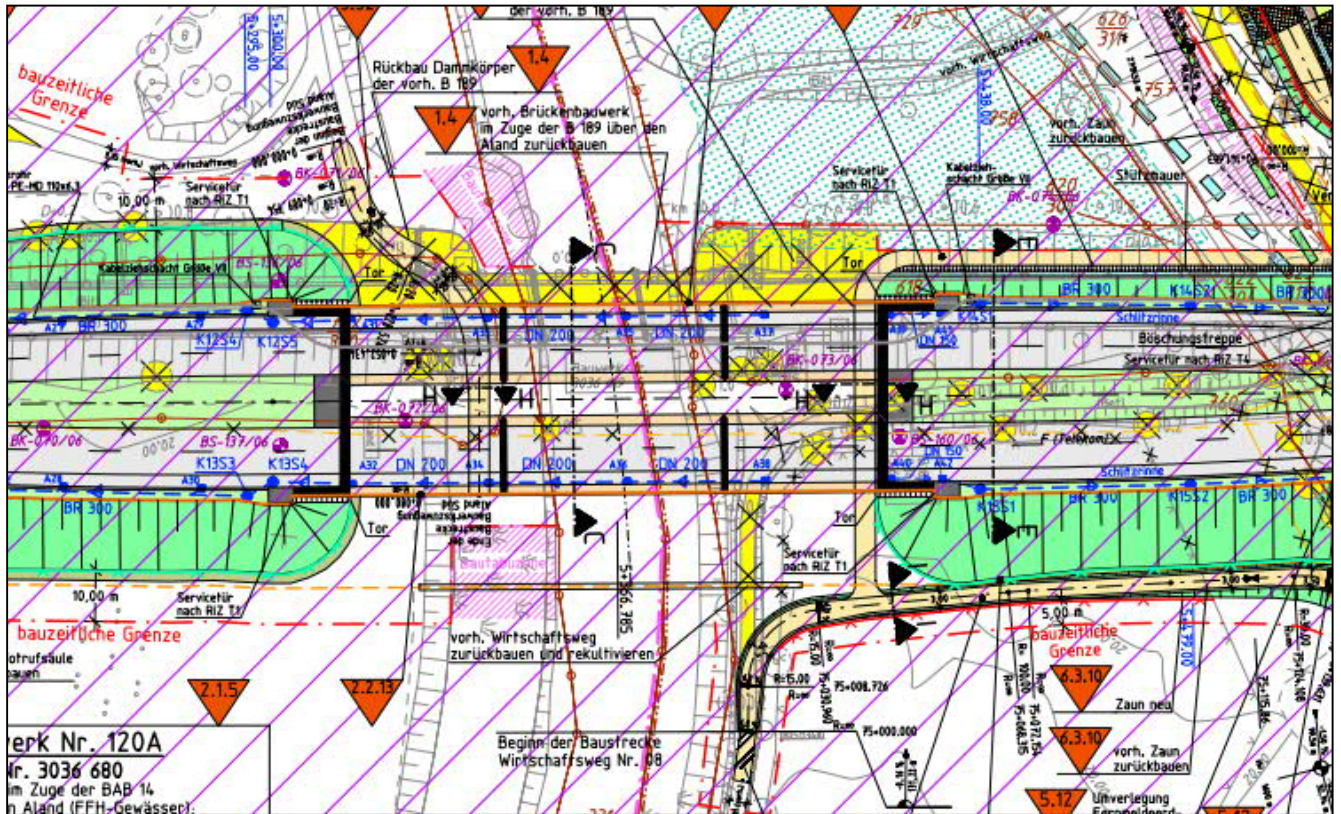
Übersichtslageplan BAB 14 – VKE 3.1



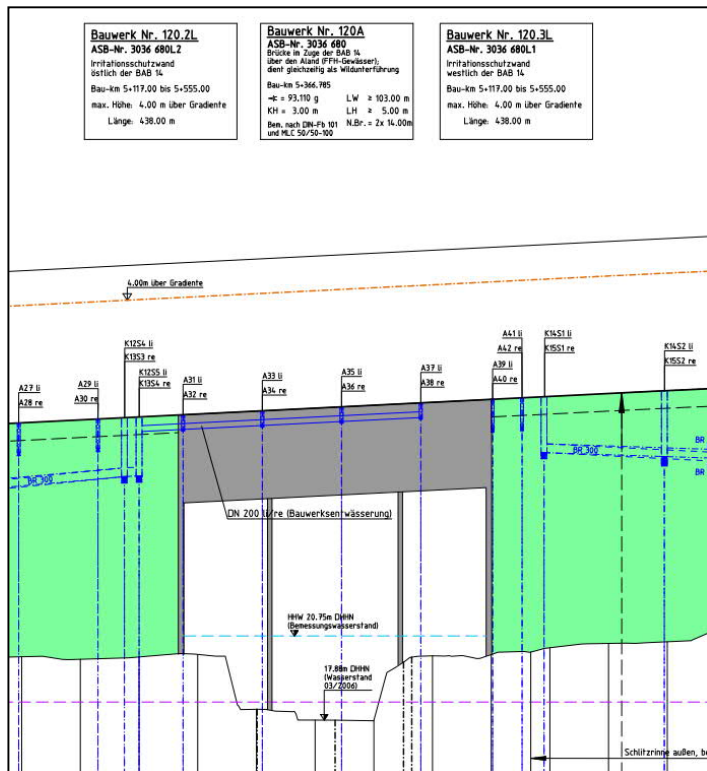
Bereich Ortslage Geestgottberg



Schrägluftbild Alandquerung



Brücke im Zuge der A 14 über den Aland LW = 103 m (Lageplan)



Brücke im Zuge der A 14 über den Aland LW = 103 m (Höhenplan)