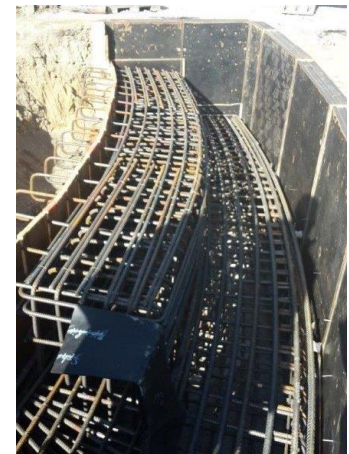
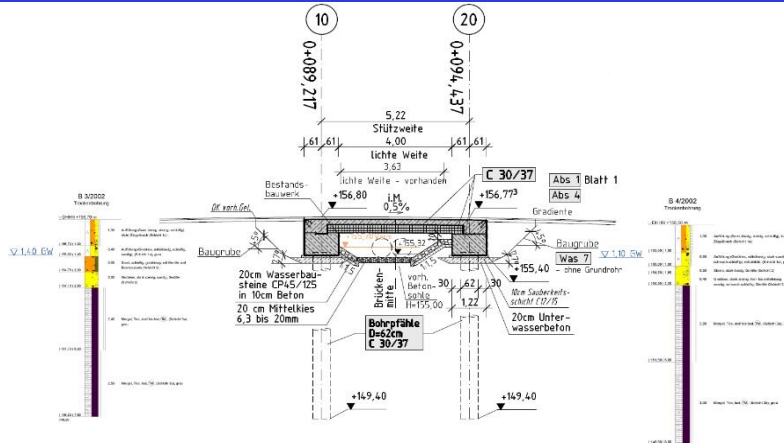




Ostansicht

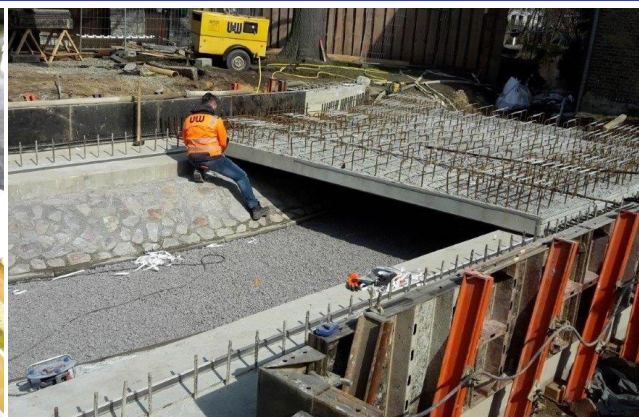


Bewehrung nordwestliche Flügelwand

Längsschnitt



Herstellung der Fertigteile



Verlegung der Fertigteile

Objektbezeichnung:

K 1331 - OL Wasserleben
Ersatzneubau der Mühlgrabenbrücke

Auftraggeber:

Landkreis Harz
Amt für Kreisstraßen
Martin-Heinrich-Klaproth-Straße 24
38855 Wernigerode

Bauvolumen

260 T€

Charakteristik des Bauwerks:

Baujahr:	2017 - 2018
Konstruktionsart:	1-Feld Rahmenbauwerk, Fertigteile mit Ortbeton- ergänzung
Stützweiten:	5,22 m
Breite:	10,95 m (i.M.)
Kreuzungswinkel:	100 gon
Besonderheit:	Verbesserung des hydraulischen Abfluss- verhaltens (Mühlgraben)

Leistungen IBV

Objektplanung Ingenieurbauwerke + Verkehrsanlagen
- Lph. (1), (2), (3), (4), (5), (6) und (7)
Tragwerksplanung Ingenieurbauwerke
- Lph. (2), (3), (4), (5), (6) und (7)